

L'ufficio tecnico comunale  
Ing. Michele Di Maio

La Polizia Municipale  
Com.te Lucio De Pascale

Delegato alla protezione civile  
Pasquale Gallucci

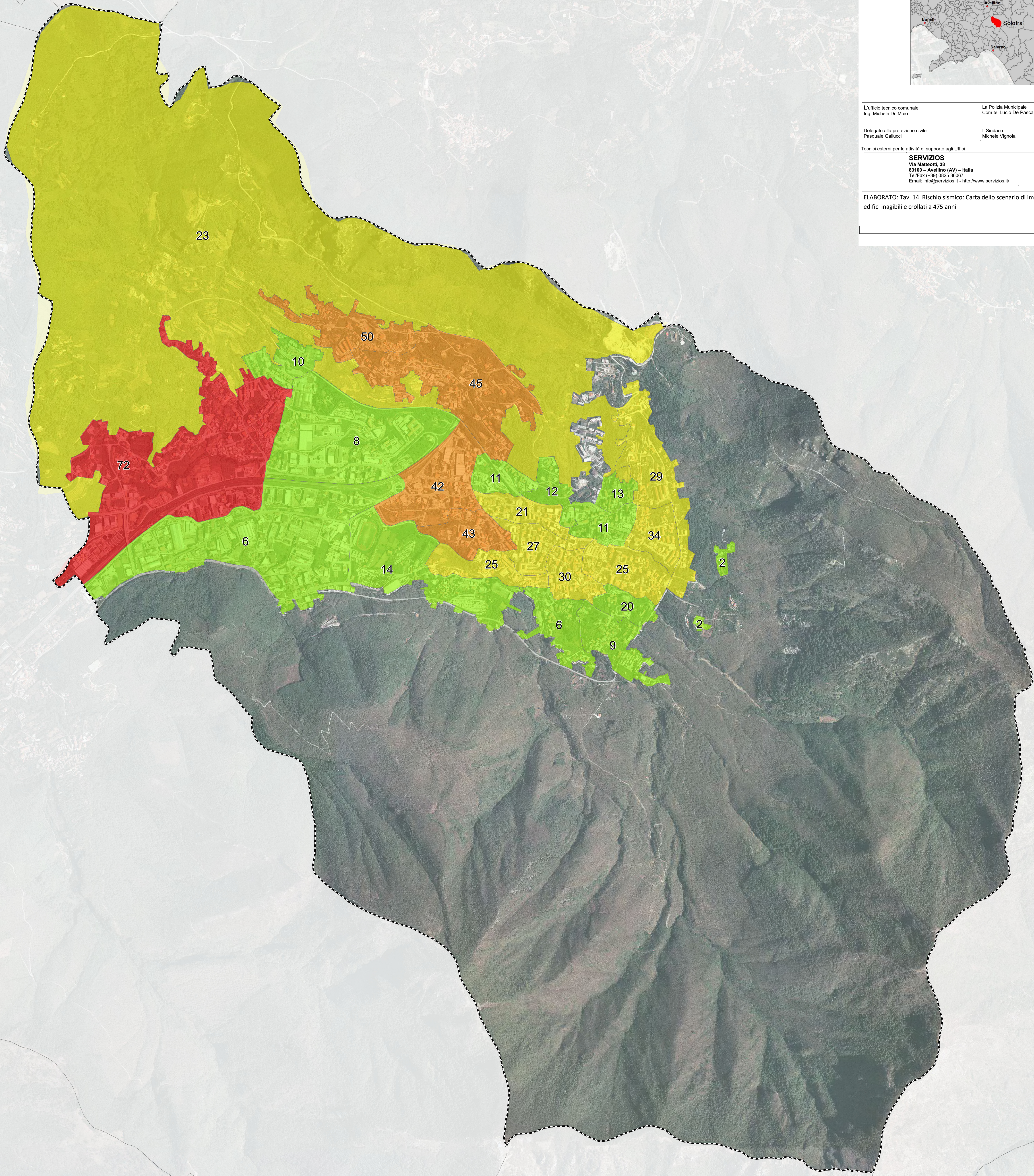
Il Sindaco  
Michele Vignola

Tecnici esterni per le attività di supporto agli Uffici


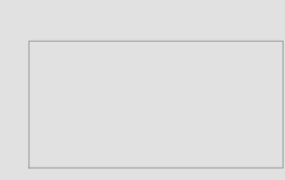
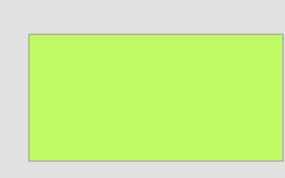
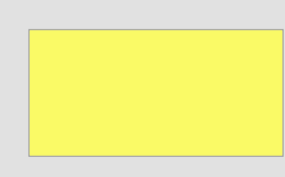
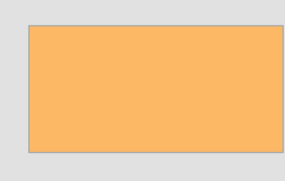
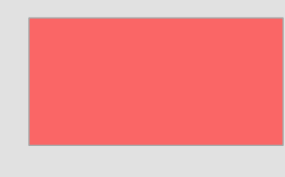
**SERVIZIOS**  
Via Matteotti, 38  
83100 - Avellino (AV) - Italia  
Tel/Fax (+39) 0825 36067  
Email: info@servizios.it - http://www.servizios.it/

ELABORATO: Tav. 14 Rischio sismico: Carta dello scenario di impatto. Stima degli edifici inagibili e crollati a 475 anni

data: Marzo 2022



### Legenda

-  Limite comunale
-  0
-  1 - 20
-  21 - 40
-  41 - 60
-  61 - 72

I numeri indicano gli edifici coinvolti per zona censuaria