

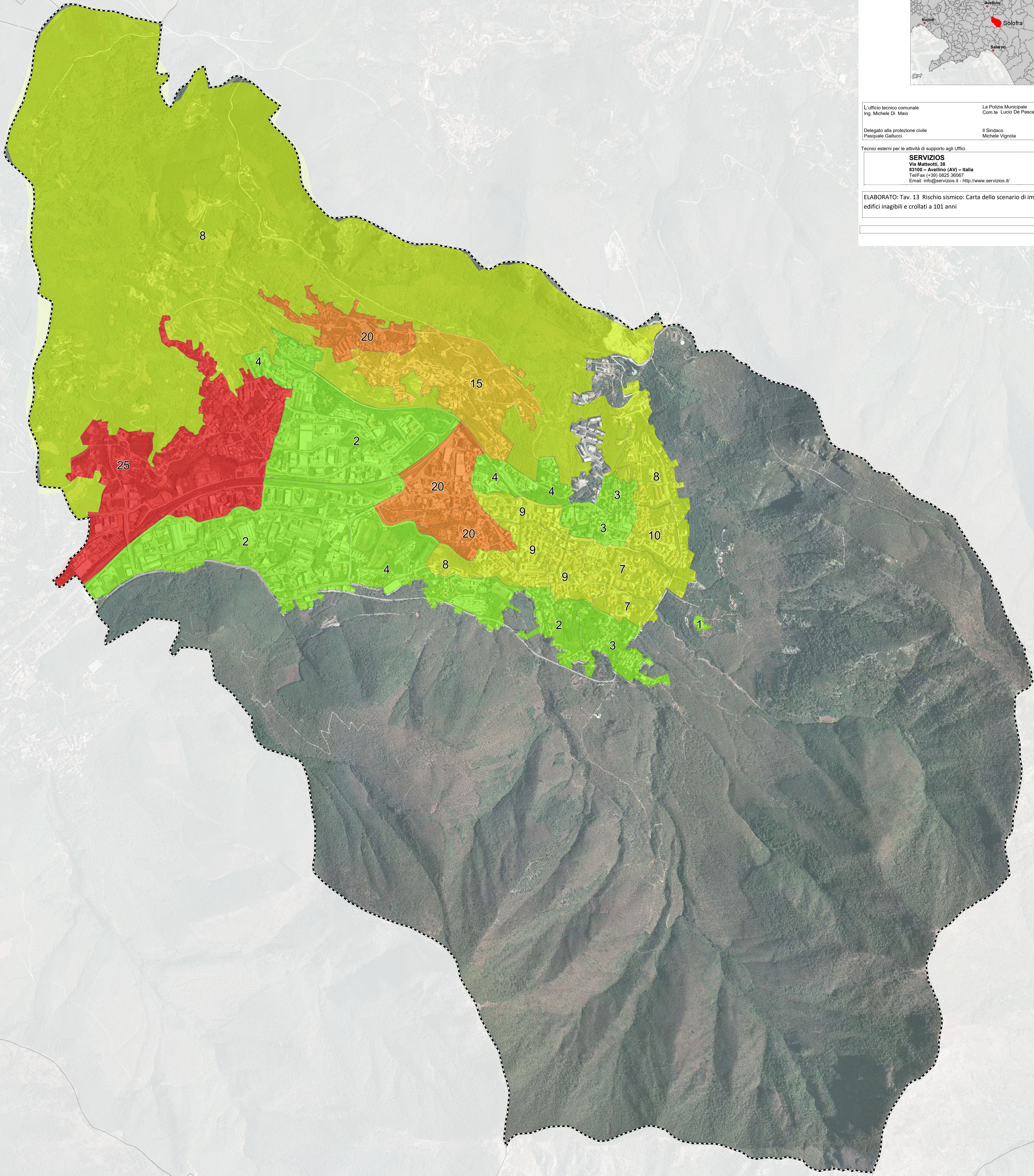
L'ufficio tecnico comunale Ing. Michele Di Maio	La Polizia Municipale Com.te Lucio De Pascale
Delegato alla protezione civile Pasquale Gallucci	Il Sindaco Michele Vignola

Tecnici esterni per le attività di supporto agli Uffici

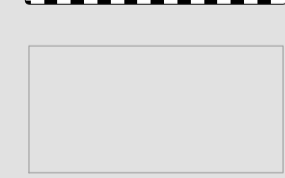
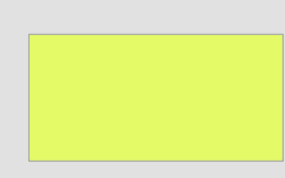
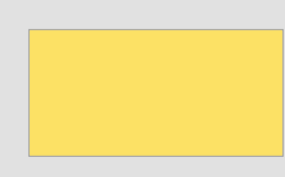
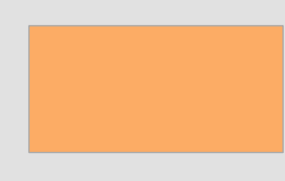
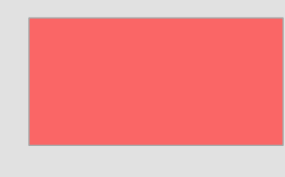
**SERVIZIOS**  
Via Matteotti, 38  
83100 - Avellino (AV) - Italia  
Tel/Fax (+39) 0825 36067  
Email: info@servizios.it - http://www.servizios.it/

ELABORATO: Tav. 13 Rischio sismico: Carta dello scenario di impatto. Stima degli edifici inagibili e crollati a 101 anni

data: Marzo 2022



### Legenda

-  Limite comunale
-  0
-  1 - 5
-  6 - 10
-  11 - 15
-  16 - 20
-  21 - 25

I numeri indicano gli edifici coinvolti per zona censuaria